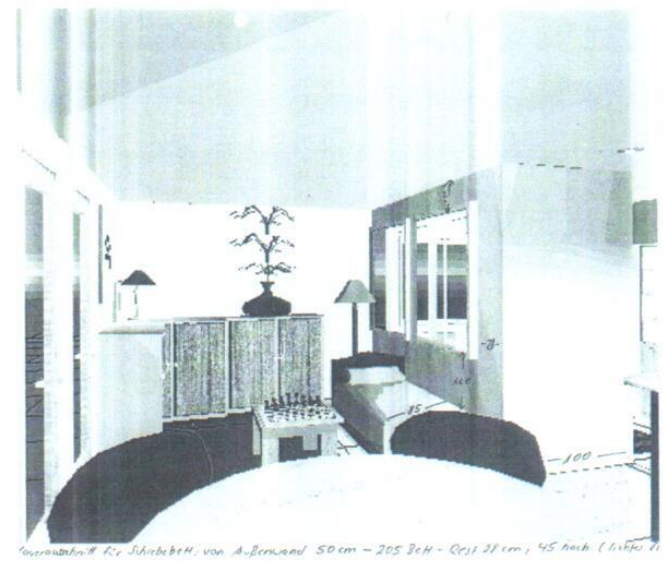
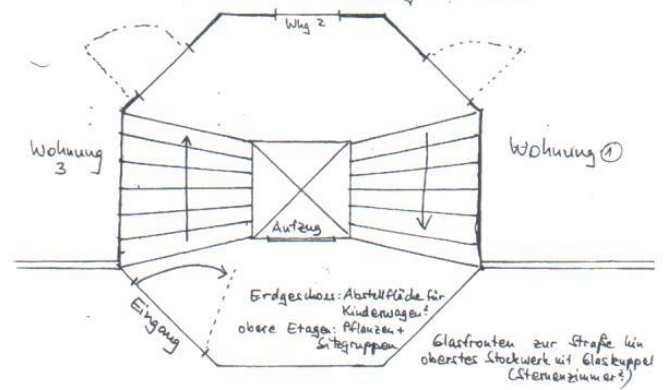


wohnräume der zukünftigen hausbewohner

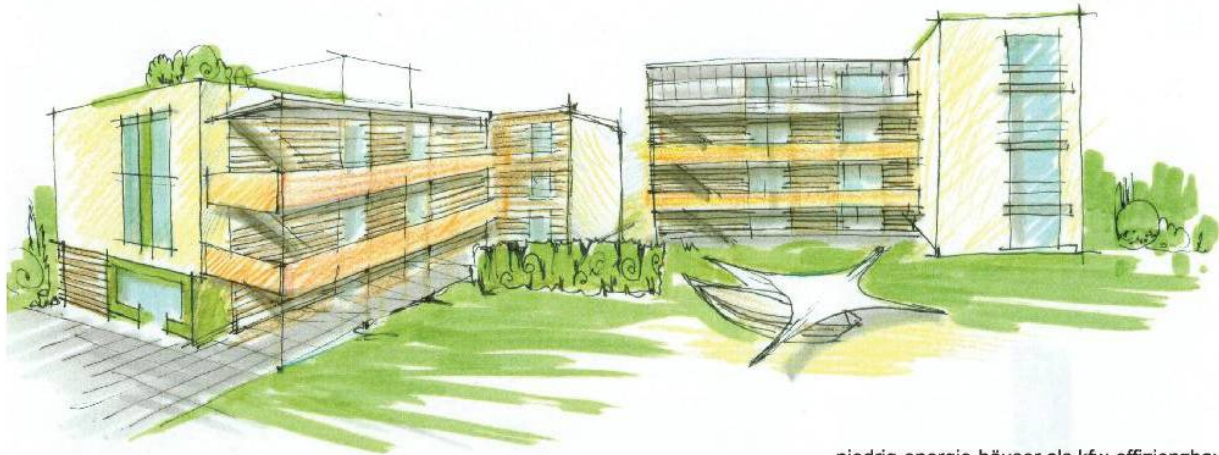
Aber jetzt die alte REVOLUTION,
die einzig konsequente Umsetzung der
WABE-Idee → das WABE-Treppenhaus
mit rechteckigem Grundriss



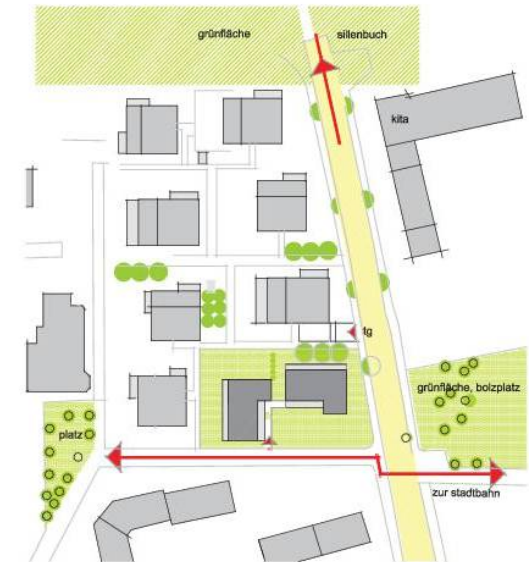






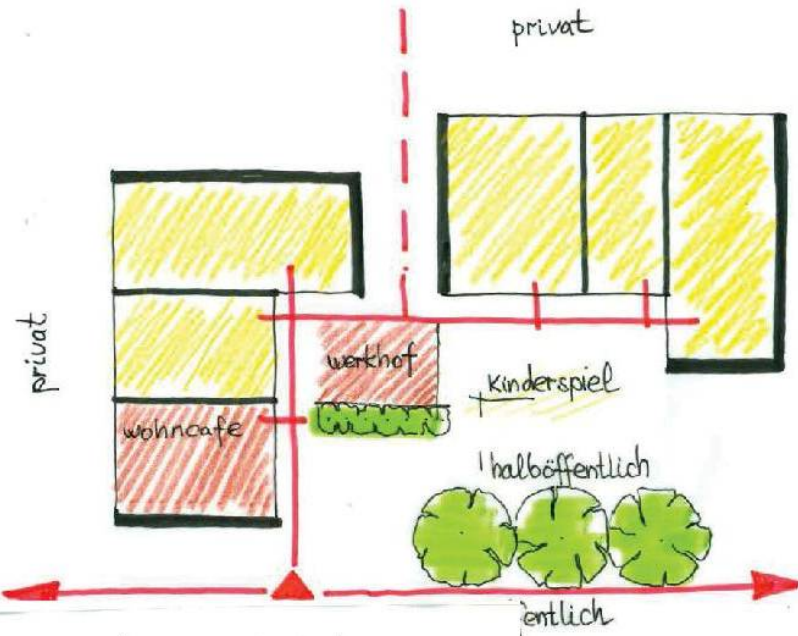


niedrig-energie-häuser als kfw-effizienzhaus 55

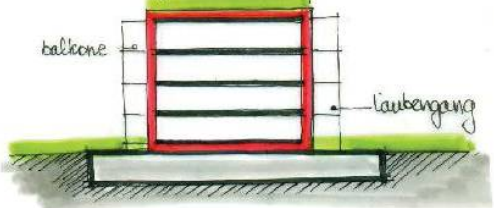


die beiden häuser bern und stein bieten 22 abgeschlossene wohnungen in miete oder eigentum und räume für die hausgemeinschaft: wohn-cafe mit raum für kinder, werkstatt mit werkhof, gemeinsame dachterrasse und gartenbereich.
 die erschließung erfolgt vom gemeinsamen zuweg mit direkt angebundenem wohn-cafe und werkhof über offene laubengänge, die die alltägliche begegnung fördern.
 hier ist auch platz für kinderwägen, rollstühle, sitzbänke und pflanzen.
 die einfache und klare baustruktur erlaubt flexible wohnungs-zuschnitte und eine kostengünstige baukonstruktion.

bern + stein



komplexer beheizter baukörper
 leichte anbauten, thermisch getrennt
 grün dach



tragkonstruktion massiv und wärmespeichernd,
 in kombination mit leichtbau holzwerkstofffassaden
 hohe wärmedämmung und positive co² bilanz
 laubengänge und balkone unbeheizt davorgestellt

gemeisames untergeschoß mit werkstatt
 22 tiefgaragenstellplätze,
 platz auch für carsharing und elektrotankstelle

wohnprojekt bern und stein

vorentwurf o2 erläuterungen 1:200 07.04.2014

kühfuß architekten - ostendstraße 106 - 70188 stuttgart

ansicht ost



ansicht nord
stein

+444.32 UNN



ansicht süd
bern

haus stein



ansicht west

haus stein



legende materialien

-  putzfassade
heter farbon
-  holzfassade
holzart: sibirische l
-  holzpaneele
orange-lasiert
-  holzpaneele
grün-lasiert
-  schießbeton
-  geländer, stützen
stahl, verzinkt

wohnprojekt bern

ansichten
farbkonzzept

KIM+U architekten - oelandsstrasse